

Gemeinsam erfolgreich lernen

An der Stadtteilschule Kirchwerder können alle Schüler/innen ihre Potenziale voll entwickeln und je nach ihren Fähigkeiten alle Abschlüsse erreichen.

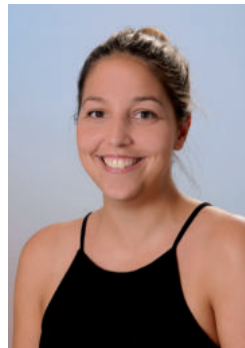
Bei uns haben die Schüler/innen 13 Jahre Zeit, um ihr Abitur zu machen. Das heißt: mehr Zeit und weniger Stress. Am Ende der Schullaufbahn sorgen wir dafür, dass die Jugendlichen einen guten Einstieg in den Beruf oder ins Studium finden. Diese Übergänge begleiten wir seit vielen Jahren sehr erfolgreich.

Unsere Schule steht allen Kindern offen. Wir bieten ihnen die Möglichkeit, sich entsprechend ihrer Begabungen und Interessen zu entfalten. Wir arbeiten nach dem Prinzip des differenzierten Unterrichts, das heißt jeder lernt nach seinen Möglichkeiten und Fähigkeiten. Für uns gilt: Lernen soll Spaß machen. Gleichzeitig fordern und fördern wir Leistung.

Als Offene Ganztagschule bieten wir nachmittags Hausaufgabenbetreuung, Lernangebote und Neigungskurse an. Dabei werden einerseits die Kinder und Jugendlichen darin unterstützt, den erstrebten Abschluss zu erreichen, wenn dieser gefährdet ist. Andererseits bieten wir für leistungsstarke Schüler/innen unser Begabtenförderungsprogramm an.



Ansprechpartner Nawi-Klasse:



Sandra Harbig
sandra.harbig@
kiwe.hamburg.de



Sebastian Formella
sebastian.formella@
kiwe.hamburg.de



Abteilungsleitung 5-8: Kerstin Grobecker

kerstin.grobecker@
bsb.hamburg.de



Kirchwerder Hausdeich 341 · 21037 Hamburg
Telefon (040) 428 96 74 30 · Fax (040) 428 96 74 44
stadtteilschule-kirchwerder@bsb.hamburg.de
<https://stadtteilschule-kirchwerder.hamburg.de>



STADTTEILSCHULE
KIRCHWERDER

Nawi-Klasse



**Wir sind einzigartig -
wir sind gemeinsam stark!**



Warum eine Nawi-Klasse?

- Unsere Schule in den Vier- und Marschlanden bietet auf Grund ihrer Lage im ländlichen Bereich im Grünen ideale Voraussetzungen für die Schülerinnen und Schüler, sich mit ihrer Umwelt auseinanderzusetzen.
- Naturwissenschaftliche Kenntnisse sind für unser heutiges Leben von grundlegender Bedeutung und nehmen einen immer höheren gesellschaftlichen Stellenwert ein. Die Schülerinnen und Schüler werden frühzeitig an naturwissenschaftliche Phänomene herangeführt und erhalten so grundlegende Kenntnisse, von denen sie im späteren Leben profitieren können.
- Beim forschenden Lernen kann jede/r Schüler/in seine individuellen Fähigkeiten einbringen, eigene Fragestellungen entwickeln und untersuchen.

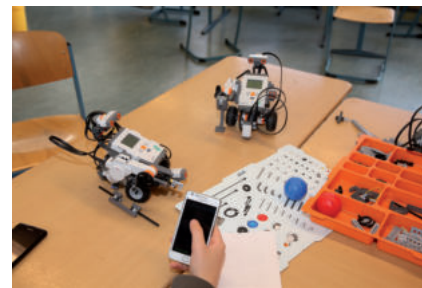


Struktur der Nawi-Klasse

- Der Nawi-Unterricht wird vom Klassenlehrer durchgeführt.
- In der veränderten Stundentafel sind zusätzlich zwei Stunden Projektunterricht verankert.
- Wichtiger Bestandteil sind naturwissenschaftlich orientierte Exkursionen.

Unterrichtsstruktur

Begleitend zum Nawi-Unterricht lernen die Schülerinnen und Schüler im Projektunterricht verschiedene Phänomene der Natur außerhalb des Klassenzimmers kennen und arbeiten forschend an naturwissenschaftlich orientierten Projekten. Dabei experimentieren und protokollieren sie zunehmend selbstständig.



Zusätzliche Inhalte

- Teilnahme an Wettbewerben (z.B. NaTex, Jugend forscht, Schüler experimentieren, usw.)
- Vertiefte naturwissenschaftliche Kenntnisse
- Zusätzliche Kompetenzen im Bereich selbstständiges Forschen

Für wen ist die Wahl einer Nawi-Klasse sinnvoll?

Hier ist jede/r richtig, die/der...

- verantwortungsvoll mit der Umwelt umgehen möchte.
- Lust hat zu forschen und zu entdecken.
- Interesse hat, auch außerschulische Lernorte zu erkunden.

